

TERA Touch (version 1.2)

Tilllägg för TERA Touch utöver grundfunktionerna i TM Touch (se den manualen för dessa funktioner)

Med TERA Touch kan du ringa vanliga telefonsamtal även om du är hörselskadad, talskadad, döv eller dövblind. TERA tolkar automatiskt Tal-till-text och Text-till-tal. Till detta möjlighet för ljud- och videosamtal samt andra tjänster som arbetats fram under många år för att passa användarna.

TERA använder AI (Artificiell Intelligens) för att göra tolkningen, ingen utomstående person är inblandad i samtalet.

TERA gör att du bland annat kan:

- ringa vanliga telefonsamtal utan att ringa via tolk eller förmedlingstjänst.
- vara nåbar i ditt jobb på ett vanligt telefonnummer tack vare att det finns ett Ring Direkt-nummer.
- ringa trygghetstjänster som 1177 och 112.
- ringa välfärdstjänster som kräver tonval. Det möjliggör kontakt med till exempel Vårdcentralen och Skatteverket.
- anmäla dig till telefonkö för att sedan uppringd när motparten har tid.
- använda porttelefon även om den styrs via telefon.
- använda dig av tjänsterna för bildtelefoniförmedling i Sverige och Norge om du vill använda dig av en videotolk.

Med TERA-Touch kan du ringa och ta emot samtal från vanlig telefon/mobiltelefon och få samtalet presenterat i text. Det motparten säger, får du både som ljud och omvandlat till text. Har du svårigheter med att tala kan du skriva. Det du skrivit omvandlas till en röst som motparten hör. Du kan naturligtvis använda din röst också som motparten kommer höra. Din motpart behöver inte ha denna app. De kan svara på (eller ringa upp dig med) deras vanliga telefon eller mobil.

TERA innebär Kompletta kommunikation, att på ett självklart sätt kommunicera med anhöriga, bekanta, affärskontakter och myndigheter. Kompletta kommunikation ger trygghet och egenmakt.

Du kan bli uppringd direkt på ditt TERA nummer (040xxxxxx) från en vanlig telefon, det är också detta nummer som visas för motparten när du ringer ut. Denna funktion kallas Ring Direkt och gör att du kan lätt bli nådd av andra personer.

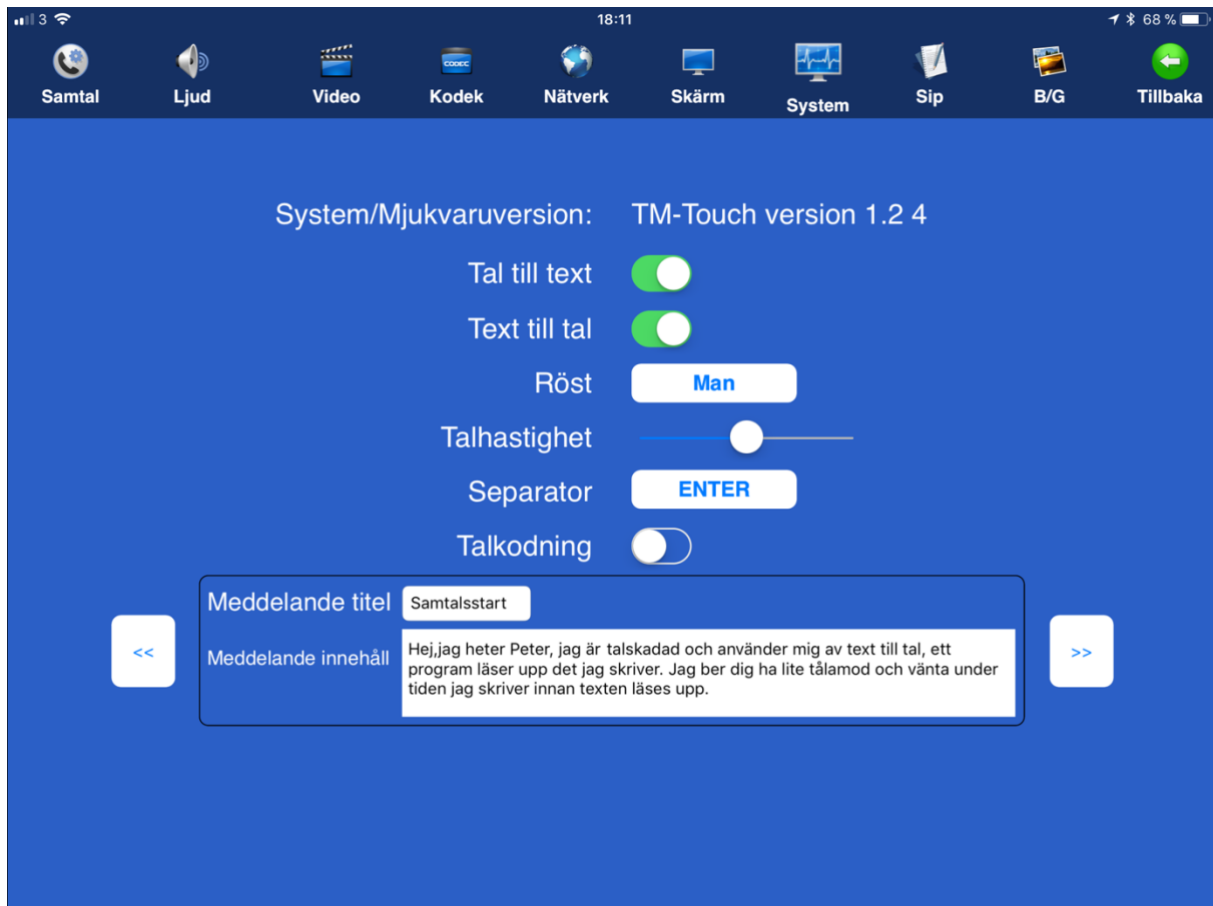
Du kan ha både TERA Touch och TM Touch installerade samtidigt, de använder då olika nummer (SIP adresser). Både TERA Touch och TM Touch stödjer samtal med video, ljud och text samtidigt.

TERAs funktioner fungerar i alla typer av samtal (begränsas endast av motpartens möjlighet att kommunicera).

TERA inställningar – före samtal:

Du måste göra inställningarna innan du ringer eller tar emot ett samtal. Behöver du ändra under ett samtal måste du avsluta samtalet först, göra ändringarna och sedan ringa upp igen.

I TERA Touch är inställningarna på sidan System som du når från inställningsmenyn.



Tal till text:

Om du slår på Tal till text kommer det som motparten säger automatiskt översättas till text. Samtidigt kommer du även kunna höra motparten på mobilens högtalare eller via headset.

Du kan använda din egen röst att prata.

Tänk på att kvalitén på texten, som du får, beror på flera faktorer:

- Motparten har dålig telefonmottagning (eller din egen mobil har dålig 3G/4G mottagning)
- Motparten talar för fort eller med svår/obegripliga uttal
(be då motparten tala långsammare och tydligt, gärna med litet uppehåll mellan orden. Du kan generellt sett i början av samtalet be motparten tala långsamt och tydligt när Tal till text används)
- Andra ljudstörningar i omgivningen som påverkar din motparts talkvalité

Talkodning, används enbart om man har mycket dålig bandbredd. I grundinställningen skall den vara OFF.

När samtal kopplats upp kan du prata med egen röst och det motparten säger ser du på hela skärmen. Att svepa över skärmen från vänster eller höger växlar mellan tre olika lägen, Motpartens text (standardläge), Min text och kombinerat Min och Motpartens text

I lägena där Min text visas kan man skriva text till motparten, fungerar om motparten kan ta emot texten (texttelefon eller bildtelefon med textmöjlighet) eller att du har Text till tal aktiverat. Om motparten är vanlig mobiltelefon eller telefon kan de ej ta emot texten utan att Text till tal är aktiverat.



Inställningar – Text till tal

Text till tal inställningen, om aktiverad, medför att du under samtal, det du skriver sänds som röst till din motpart, oavsett om det är en bildtelefon eller en vanlig telefon.

Röst, ger dig val av manlig eller kvinnlig röst som läser upp det du skriver för motparten.

Talhastighet, reglerar uppläsningshastigheten till din motpart.

Separator, reglerar hur det du skriver skall läsas upp till din motpart, när du tryckt på ENTER eller varje gång du trycker på Mellanslag.

När ENTER valet väljs då skickas all text du skrivit i ett sträck som en hel mening. När Mellanslag väljs, då sänds texten ord för ord.

För jämnare kvalité rekommenderas ENTER för att motparten skall höra hela meningar. OBS, vi också rekommenderar att ni skriver in minst en Förinställd text, så att när du pratar med en person för första gången, sänder du iväg en text så att motparten inte lägger på samtalet, då det lite tid i början innan du har skrivit och texten läses upp. Annars finns det risk att motparten lägger på om det blir tyst för länge.

Talkodning, används enbart om man har mycket dålig bandbredd. I grundinställningen skall den vara OFF.

Förinställd text här skriver du det text du vill att TERA rösten skall läsa upp för din motpart, i början av samtalet eller senare. Det skickas endast när du tryckt på den titel som tillhör det text du vill skall läsas upp. Du har 3 sådana förinställda text möjligheter.

Vi rekommenderar att du har en text som förklarar för motparten vem du är och att du använder text till tal och det därför kan ta en stund innan de hör vad du "säger".

Meddelande titel här skriver du titel till texten så att du kan särskilja på dina tre meddelanden.

Meddelande innehåll här skriver du innehållet fritt, typ, "Hej mitt namn är NN och är talskadad, jag använder text till tal och..."

Sen trycker du tillbaka pilen #Tillbaka" uppe till höger för att spara

Under samtalet klickar du på titeln för den text du önskar skicka så sänds den automatiskt. Du ser de tre texternas titel under fönstret men din text.

Text till tal användning under samtal:

OBS! Om du har text till tal inställningen "på" är din vanliga mikrofon avstängd under tiden samtalet är uppkopplat, i stället för din röst är det då TERA rösten som talar till din motpart. Det du skriver läser TERA rösten upp till din motpart. Om du under samtalet vill använda din egna röst kan du trycka på skärmen, och avmarkera "Ljud av" (mikrofon) ikonen, nu kan du tala med egen röst. Det motparten sägen kan du alltid höra via högtalaren eller headset i din mobil.

Ringer du till en motpart som inte stödjer video, typ en vanlig telefon eller mobiltelefon, då är fältet redo för dig att skriva, och om du dessutom förberett några förinställda texter, då syns de ovanför inbyggda tangentbordet. Du kan trycka på valfri om du vill sända nån av dessa. Vill du skriva nåt, kan

du göra det, och avsluta med ENTER. Vill du använda din röst, tryck på STÄNG först, och sedan på tryck på ikonen "Ljud av" (mikrofon) så att den är avmarkerad. Då kan du tala själv om du vill.

Om du ringt en motpart som stödjer video, men du bara valt Text till Tal, mitt i samtalet vill både ha motpartens text som motparten skriver till dig, kan du svepa över skärmen från vänster eller höger och växla mellan tre olika lägen, Min text (standardläge), Motpartens text och kombinerat Min och Motpartens text.

Om din motpart är en vanlig telefon, eller mobiltelefon (dvs endast ljudsamtal), då kommer chatfälten upp automatiskt och du kan skriva direkt.



Kombinationen Text till tal och Tal till text

Det är möjligt att ha båda funktionerna på samtidigt, då får du som standard en layout med båda textfälten för Min text och Motpartens text. Du kan på samma sätt svepa från vänster respektive höger för att byta vilka textfält som visas. Funktionerna i övrigt är som beskrivs under respektive Text till tal och Tal till text.